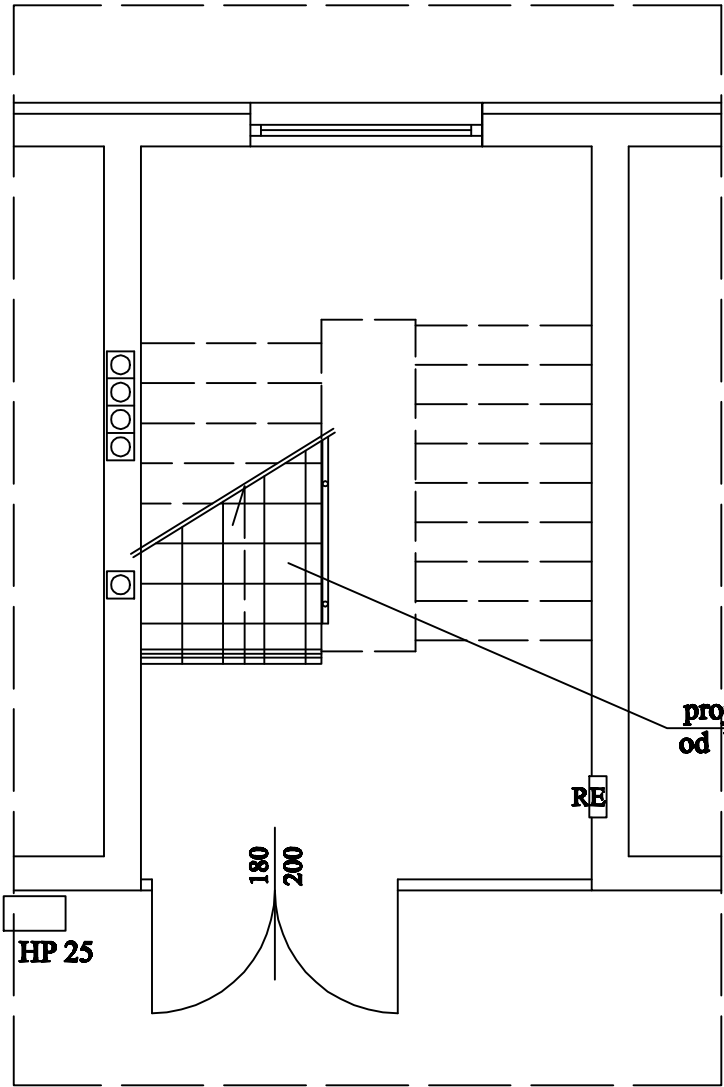


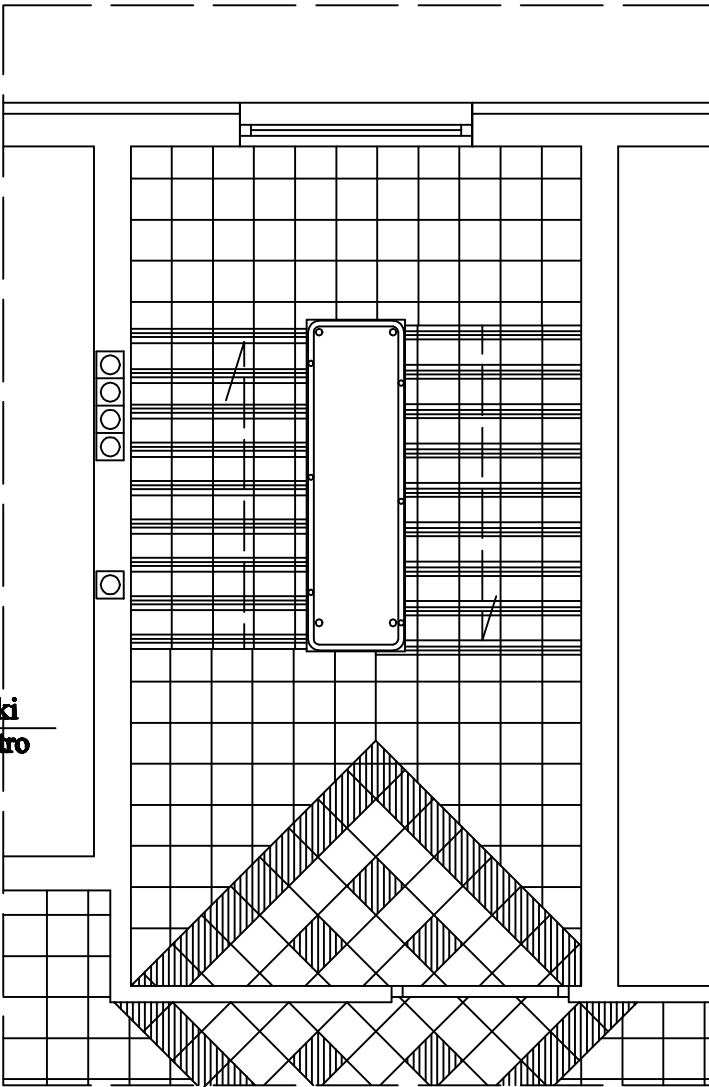
KL. SCHODOWA NR 2

ETAP II

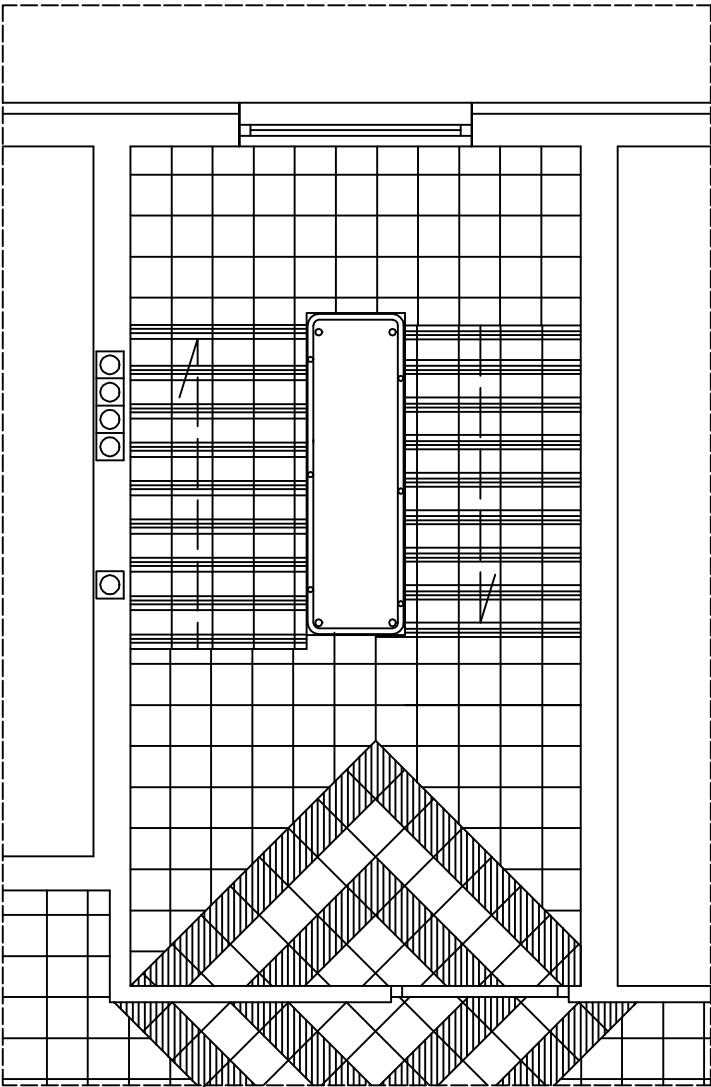
PARTER



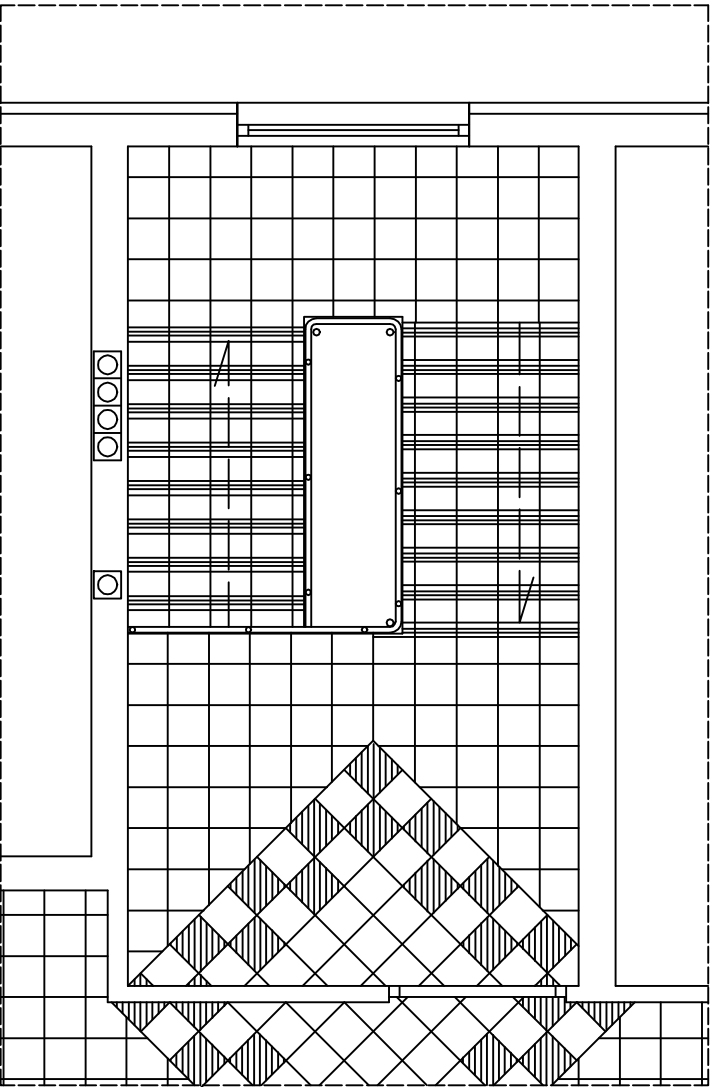
I PIĘTRO



II PIĘTRO




III PIĘTRO



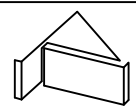
 - KOLOR CIEMNOPOPIELATY

 - KOLOR ZIELONY

 - KOLOR NIEBIESKI
taki jak na korytarzu piętra III

UKŁAD PŁYTEK GRESOWYCH PODŁOGOWYCH
WYMIAR PŁYTEK MIN.30 x 30 - KOLOR CIEMNOPOPIELATY

REWIZJA 01 03.2026 R
WPROWADZONO ZMIANY NIEISTOTNE

INWESTOR	SZKOŁA ASPIRANTÓW PSP W POZNANIU	
LOKALIZACJA	POZNAŃ UL. CZECHOSŁOWACKA 27	
OBIEKT	PRZEBUDOWA I ZMIANA SPOSOBU UŻYTKOWANIA III PIĘTRA BUDYNKU INTERNATU SZKOŁY ASPIRANTÓW PSP W POZNANIU	ATRIUM JM
TREŚĆ RYSUNKU	KL. SCHOD. NR 2 - układ płytek	SKALA 1:50
BRANŻA	ARCHITEKTURA	DATA 03.2026 aktualizacja
PROJEKTANT	mgr inż. arch. Małgorzata Jazdon-Koper upr.proj.104/90/Pw	NR RYS. 18